



Jahresbericht der zertifizierten Zentren für Gynäkologische Tumore 2020



Vorwort

Liebe Kolleginnen und Kollegen,
Werte Mitarbeiterinnen und Mitarbeiter der Zentren für Gynäkologische Tumore,

Das Jahr 2020 war für die Mitarbeitenden der zertifizierten Zentren für Gynäkologische Tumore auch nicht leichter als für alle anderen Menschen: Corona hat nicht nur ganz direkt das Arbeiten und Sorgen für die Patientinnen schwieriger gemacht – es hat auch dazu geführt, dass wir in 2020 niedrigere Fallzahlen zu verzeichnet hatten als in den Vorjahren. Inzwischen wissen wir, dass gerade während des Beginns der Pandemie tatsächlich manche Frauen mit Symptomen später zum Arzt gegangen sind als sie es sonst getan hätten. Und auch die Vorsorgeuntersuchungen wurden verschoben. Wir müssen annehmen, dass dieses geänderte Verhalten zu höhergradigen Tumorstadien und damit schlechteren Verläufen geführt hat und können nur hoffen, dass sich unsere künftigen Patientinnen inzwischen wieder frühzeitig an ihre Ärzte und die Zentren für Gynäkologische Tumore wenden.

In 2020 wurde eine neue Version des Anforderungskataloges von der ZGT erarbeitet und veröffentlicht. Sie kennen diesen Katalog bereits. Bitte beachten Sie, dass für den Jahresbericht 2021 auch die neuen Kennzahlen eingegeben werden müssen. Diese sollen also bereits in 2021 erhoben und dokumentiert werden.

Wir wünschen allen zertifizierten Zentren und ihren Mitarbeitenden weiterhin viel Freude an ihrer Arbeit und mit denen ihnen anvertrauten Patientinnen.

Für die ÖZK

Im Juli 2021

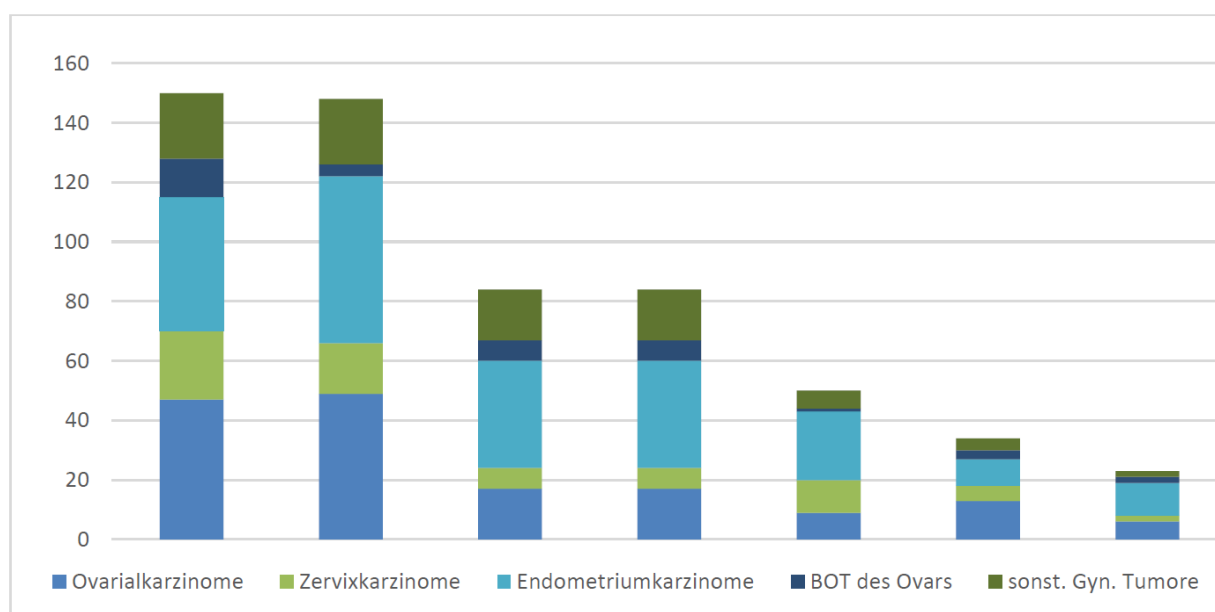
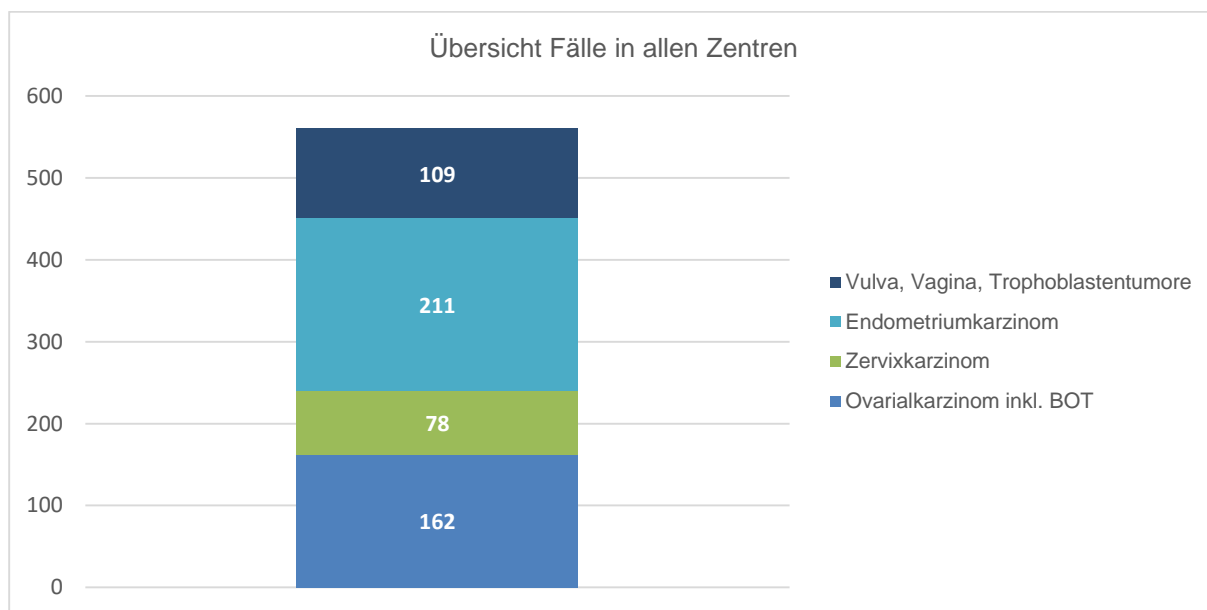


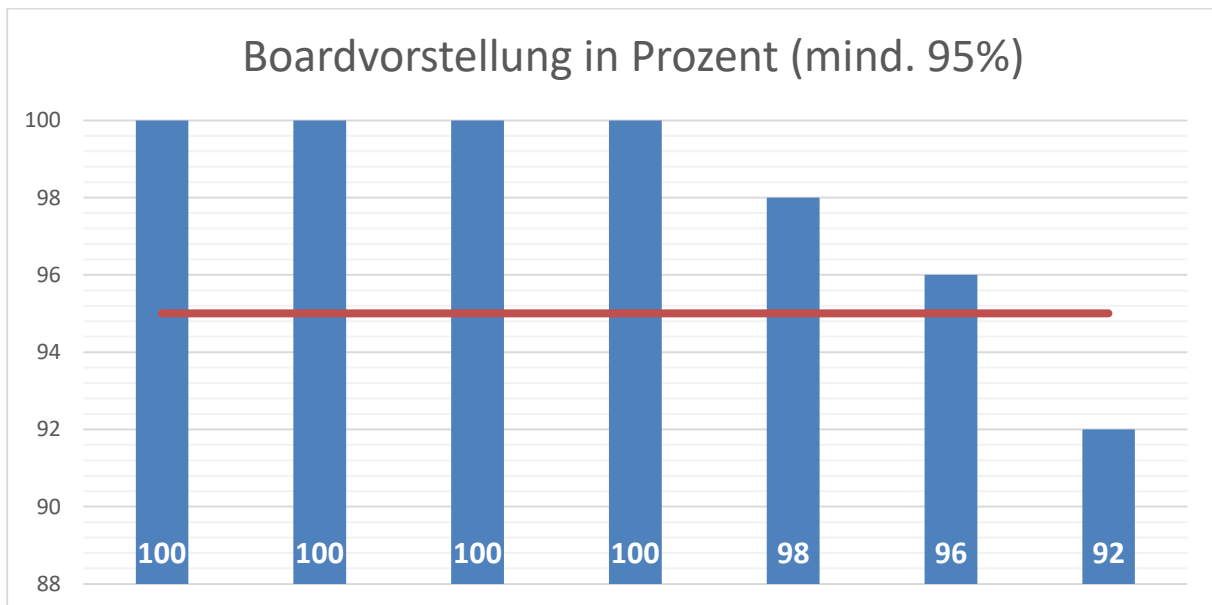
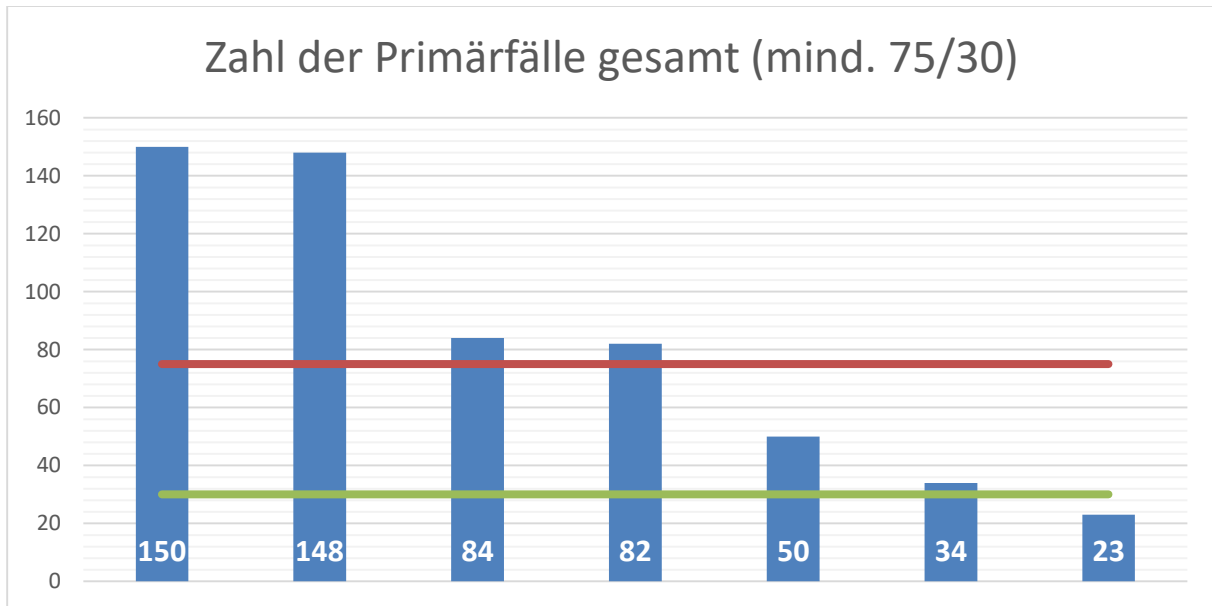
Walter Neunteufel,

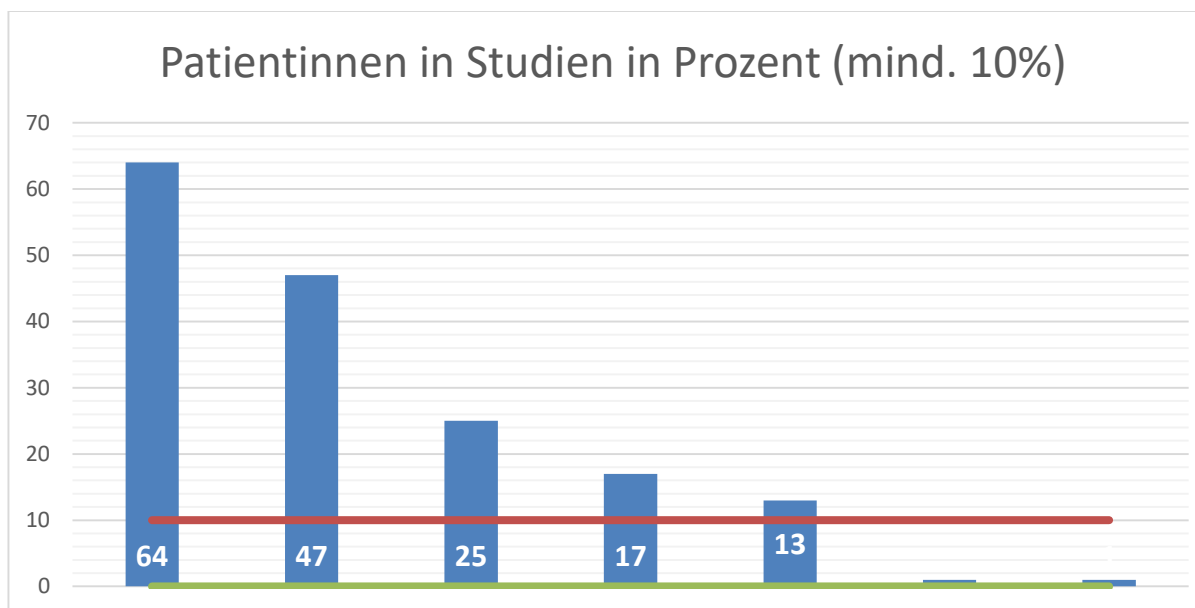
Prim. Univ. Doz. Dr. med.

Ärztl. Direktor Krankenhaus Dornbirn und Sprecher der ÖZK

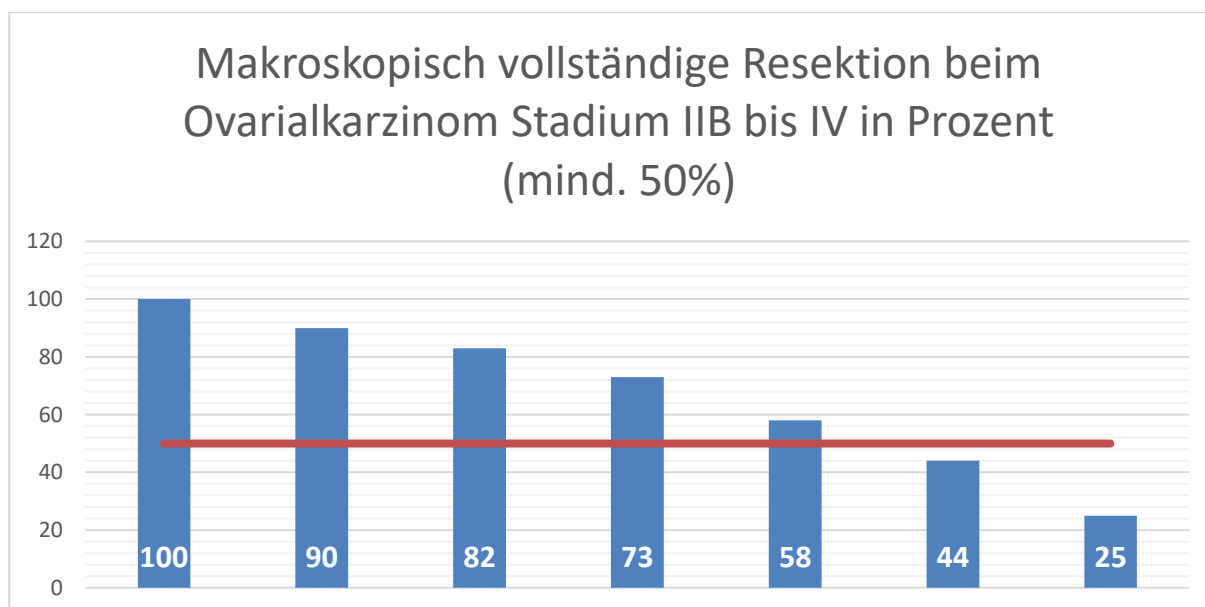
Im Jahr 2020 wurden knapp 600 Frauen in Österreich mit einem malignen gynäkologischen Tumor diagnostizierten Frauen in einem zertifizierten Zentrum behandelt. Bezugnehmend auf das Vorwort, hat sich die Anzahl der diagnostizierten Primärfälle in den zertifizierten Zentren um ca. 20% reduziert.

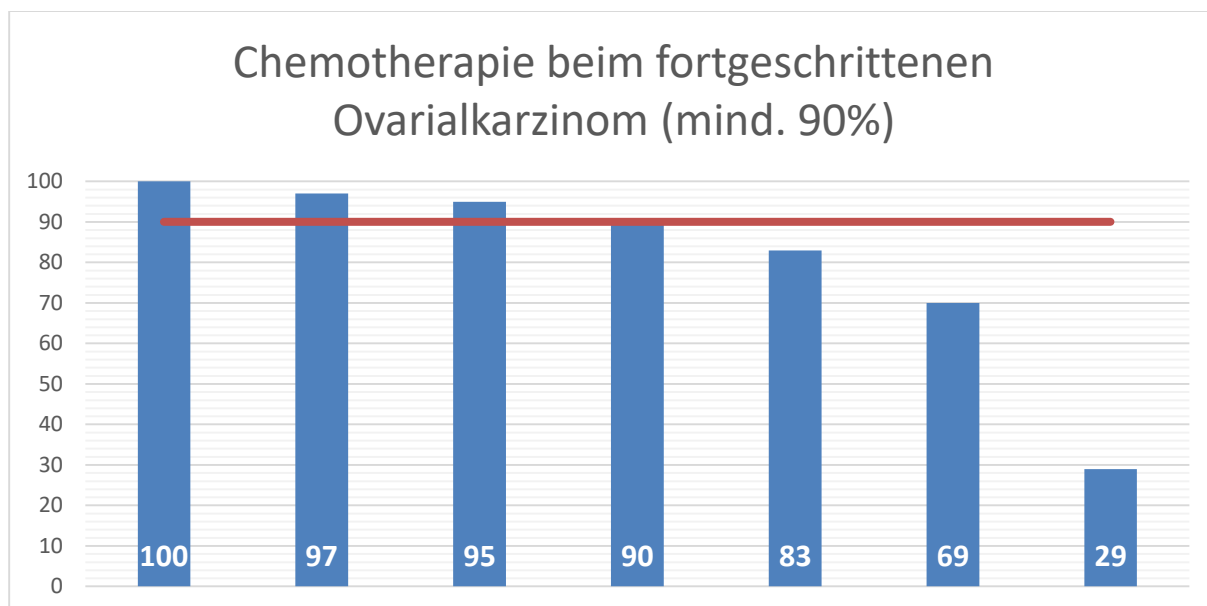






Studienquote: $\geq 10\%$ Studienquote. Affilierte Partner: keine Vorgabe





Impressum

Doc-Cert AG
Casa Loredana
Rheinstrasse 17
CH-8280 Kreuzlingen

Homepage: www.doc-cert.com

Email: info@doc-cert.com

